

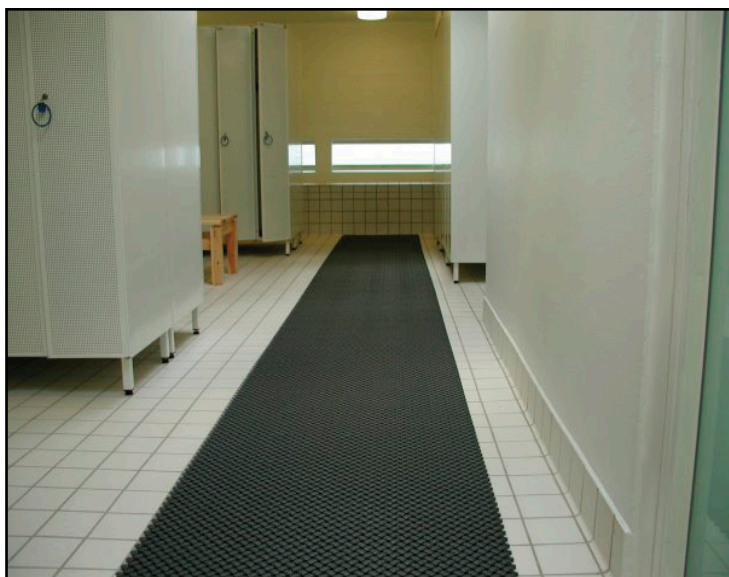
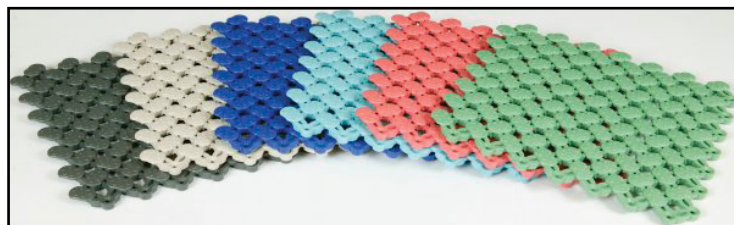
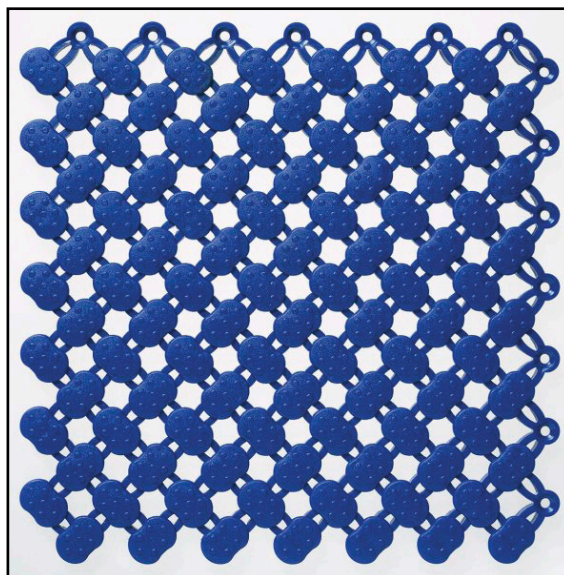
Bakteerisuojattu Lagune kosteantilan matto soveltuu uima-allastiloihin, suihkuihin, kylpylöihin, saunoihin, pukuhuoneisiin jne. Maton kaareva pinta pitää maton kuivana. Maton erittäin hyvä kitka ja pintanystyrät estävät liukastumiset märällä pinnalla. Lagune on lämmin ja mukava paljaille jaloille. Lagune soveltuu myös kylmiin tiloihin, kuten esim. parvekkeille tai kellareihin.

Matto valmistetaan vinyyli/muoviyhdisteestä tehtaalla ja kootaan haluttuun muotoon piiloliitoksin 20x20 cm moduulijaolla. Moduulirakenteinen Lagune voidaan tehdä erilaisiin muotoihin ja kuvioihin. Moduulien avulla matosta voidaan tehdä kuinka pitkä tai leveä tahansa ja sillä voidaan peittää laajoja tai epäsäännöllisiä alueita. Moduulit ovat erittäin helppo liittää toisiinsa matossa olevien liitososien ansiosta. Lagune matto on helppo rullata kaikkiin suuntiin.

Lagunen raaka-aineeseen lisätään tehtaalla anti-bakteeriaine, joka estää bakteerien ja sienirihmaston tarttumisen maton pintaan. Siten maton pinta ei ole kasvualusta bakteerikannalle.

Lagune -maton pohjassa on suuret vesiuurat. Ne mahdollistavat veden virtaamisen pois lattiakaivoon ja pitävät lattian kuivana.

Lagune-maton tehdastakuu on kolme vuotta tai kolme miljoonaa ylitystä.



## TEKNISET TIEDOT

- materiaali: pehmeä vinyyli (UV-suojattu)
- moduulikoko: 200 x 200 mm
- paksuus: 9 mm
- paino: 4,1 kg/m<sup>2</sup>
- värit: harmaa, vaalean sininen, vihreä, beige, tumman sininen, pinkki
- lämpötila-alue: -20 °C - +70 °C
- 100 % kierrätettävä
- bakteerisuojattu

